

PAPARAN PUBLIK (Pubex LIVE 2020)

28 Agustus 2020

Virtual Event



Informasi singkat mengenai PT Selamat Sempurna Tbk

- ❑ PT Selamat Sempurna Tbk merupakan *flagships* dari ADR Grup (Divisi Otomotif)
- ❑ Produsen Filter terbesar di kawasannya
- ❑ Memiliki variasi produk yang paling komprehensif
- ❑ Menyediakan lebih banyak jenis produk Filter dan Radiator dibanding kompetitor komponen otomotif lainnya
- ❑ Produk Perseroan telah diekspor ke lebih dari **120** negara di dunia
- ❑ Merek Produk Perseroan telah diekspor ke lebih dari **100** negara di dunia
- ❑ Lebih dari 90% pendapatan Perseroan berasal dari sektor *Aftermarket/Replacement*
- ❑ Memiliki Posisi Keuangan dan *Cashflow* yang kuat

Komposisi Pemegang Saham

Pemegang Saham	Jumlah Saham Ditempatkan dan Disetor Penuh (Lembar)	%	Jumlah (Rp.)
PT Adrindo Intiperkasa	3.347.263.708	58,13%	83.681.592.700
Lainnya (masing-masing dengan kepemilikan kurang dari 5%)	2.411.411.732	41,87%	60.285.293.300
Total	5.758.675.440	100,00%	143.966.886.000

Kepemilikan Saham 31 Juli 2020	Jumlah Investor	%	Jumlah Saham (Lembar)	%
Institusi Asing	131	3,68%	1.331.516.368	23,12%
Institusi Lokal	101	2,84%	3.475.582.260	60,35%
Individual Asing	16	0,45%	4.746.360	0,08%
Individual Lokal	3.308	93,03%	946.830.452	16,44%
Total	3.556	100,00%	5.758.675.440	100,00%

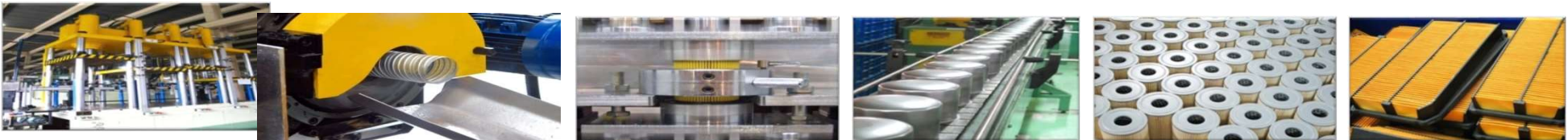
Fasilitas Produksi - Indonesia



Kapuk (Fasilitas Radiator)



Tangerang (Produk Filter & Lainnya)



▪ Filter : 96 juta pcs per tahun

▪ Radiator: 1.95 juta per tahun

Variasi Produk

- Memiliki lebih dari 8.000 *part number* yang tersedia semua kategori mulai dari otomotif, alat-alat berat, mesin-mesin industri, peralatan konstruksi, *commercial* dan *marine*.
- Penambahan ± 500 *part number* per tahun



Range & Sub-Range Alat Berat / Heavy Equipment

Range:

Konstruksi



Pertambangan



Pertanian



Kehutanan

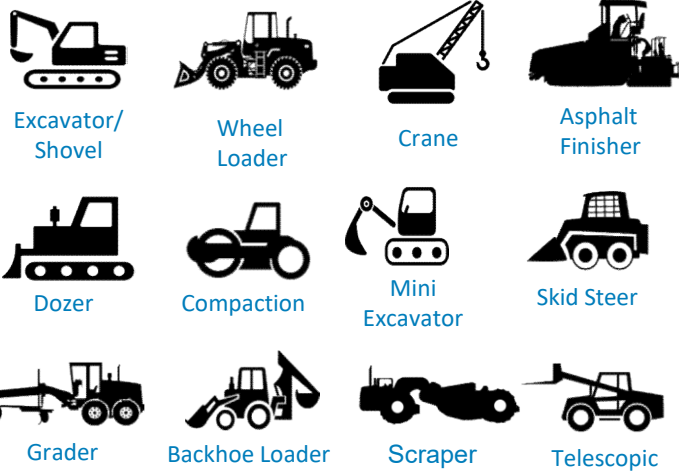


Industri lainnya

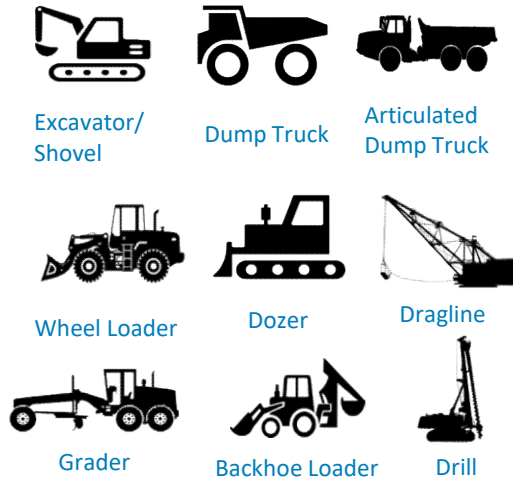


Sub-Range:

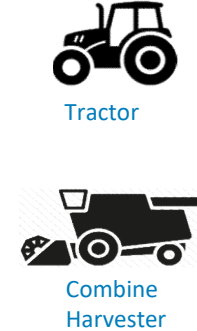
Konstruksi



Pertambangan



Pertanian



Kehutanan



Industri Lainnya



Merek



SAKURA
Filtration Product



Daftar OEM/OES

- ATLAS COPCO
- BEIBEN
- BELL
- CARRIER
- CASE NEW HOLLAND
- CHEVROLET
- CLARK
- DAIHATSU
- DOOSAN
- FOTON
- FUSO
- HINO
- HITACHI
- HONDA
- HYSTER
- HYUNDAI
- IHI
- ISEKI
- ISUZU
- KIA
- KOBELCO
- KOHLER
- KUBOTA
- LIEBHERR
- LINDE
- MAN
- MANITOU
- MAZDA
- MITSUBISHI
- NISSAN
- SUMITOMO
- SUZUKI
- TAKEUCHI
- TCM
- TEREX
- TOYOTA
- UD TRUCKS
- VOLVO
- YALE
- YANMAR
- etc.

Bantuan Teknis

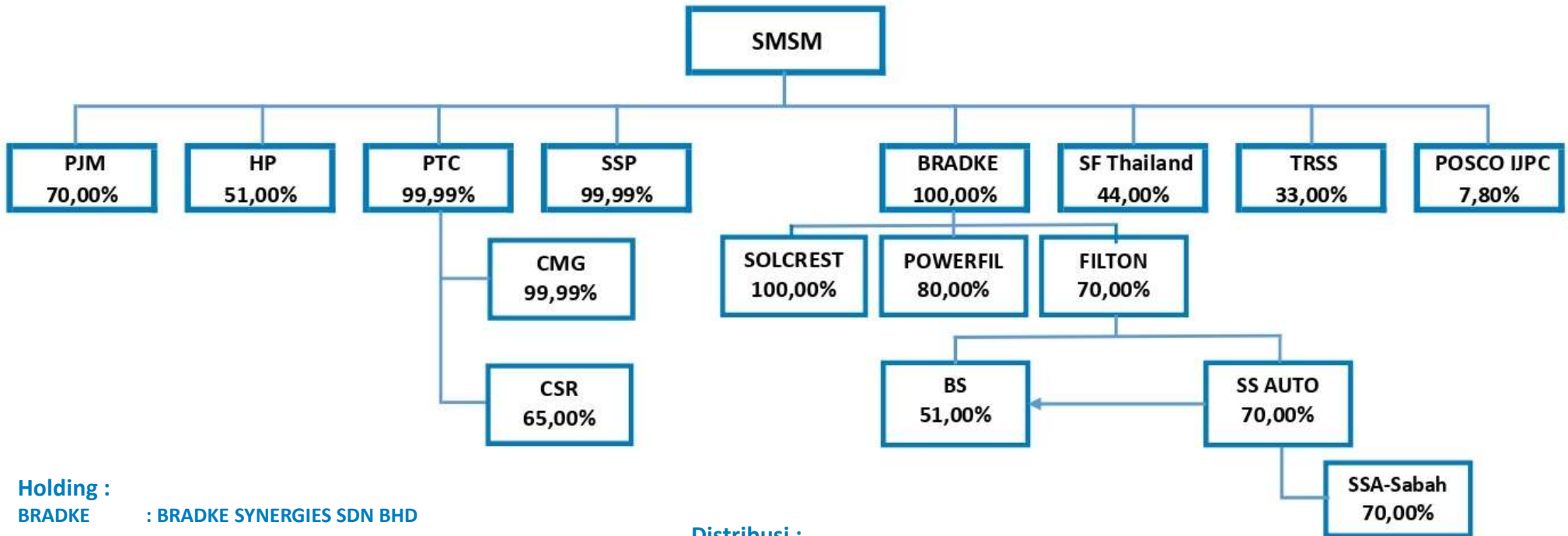
Filter

- **1984:** Donaldson Company Inc., USA (PT Panata Jaya Mandiri)
- **1985:** Mahle Japan Limited, Japan. (sebelumnya, yaitu Tsuchiya Manufacturing Co. Ltd., Japan)
- **1988:** Tokyo Roki Co., Ltd., Japan (PT Selamat Sempurna Tbk)

Radiator & Lainnya

- **1979:** Tokyo Radiators Mfg. Co. Ltd., Japan (Radiator - PT Selamat Sempurna Tbk)
- **1982:** Usui Kokusai Sangyo Kaisha Ltd., Japan (Brake Pipes - PT Selamat Sempurna Tbk.)
- **1989:** ShinMaywa Industrial Co. Ltd., Japan. (PT Hydraxle Perkasa)
- **2013:** Sueyoshi Kogyo Co. Ltd., Japan. (Fuel Tank dan Hydraulic Tank untuk Mesin Konstruksi – PT Selamat Sempurna Tbk)

Struktur Perseroan dengan Entitas Anak dan Asosiasi



Holding :

BRADKE : BRADKE SYNERGIES SDN BHD

Manufaktur :

PJM : PT PANATA JAYA MANDIRI
 HP : PT HYDRAXLE PERKASA
 SSP : PT SELAMAT SEMPANA PERKASA
 TRSS : PT TOKYO RADIATOR SELAMAT SEMPURNA
 POSCO IJPC : PT POSCO INDONESIA JAKARTA PROCESSING CENTER
 FILTON : FILTON INDUSTRIES SDN BHD

Distribusi :

PTC : PT PRAPAT TUNGGAL CIPTA
 CMG : PT CAHAYA MITRA GEMILANG
 CSR : PT CAHAYA SEJAHTERA RIAU
 SOLCREST : SOLCREST PTY LTD
 POWERFIL : POWERFIL AUTOPARTS SDN BHD
 SS AUTO : SS AUTO SDN BHD
 BS : BS ENTERPRISE SDN BHD
 SS A-Sabah : SS AUTO (Sabah) SDN BHD
 SF Thailand : SURE FILTER THAILAND CO., LTD

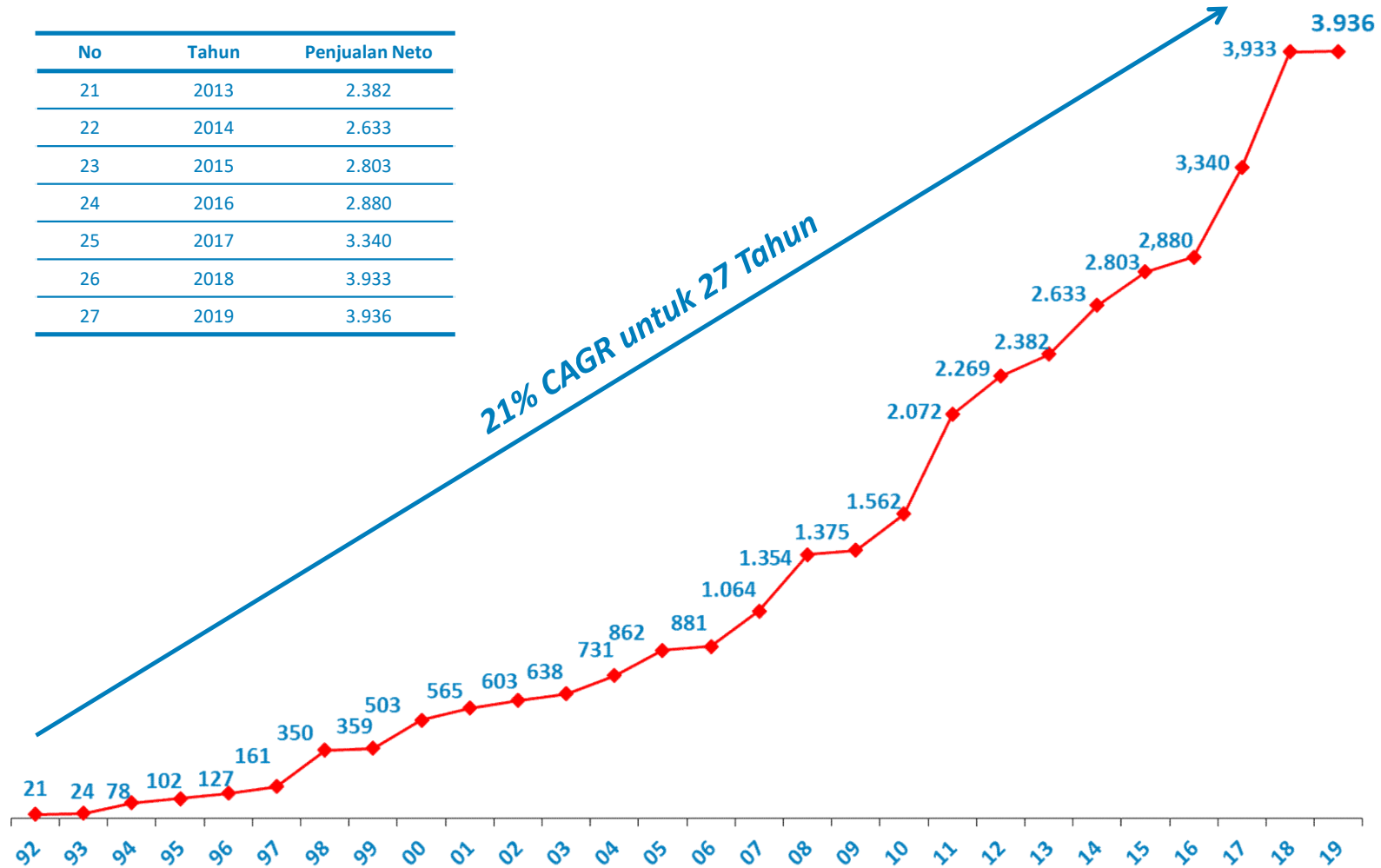


PT SELAMAT SEMPURNA Tbk
 MEMBER OF ADR GROUP

27 Tahun Pertumbuhan Penjualan Tanpa Terputus

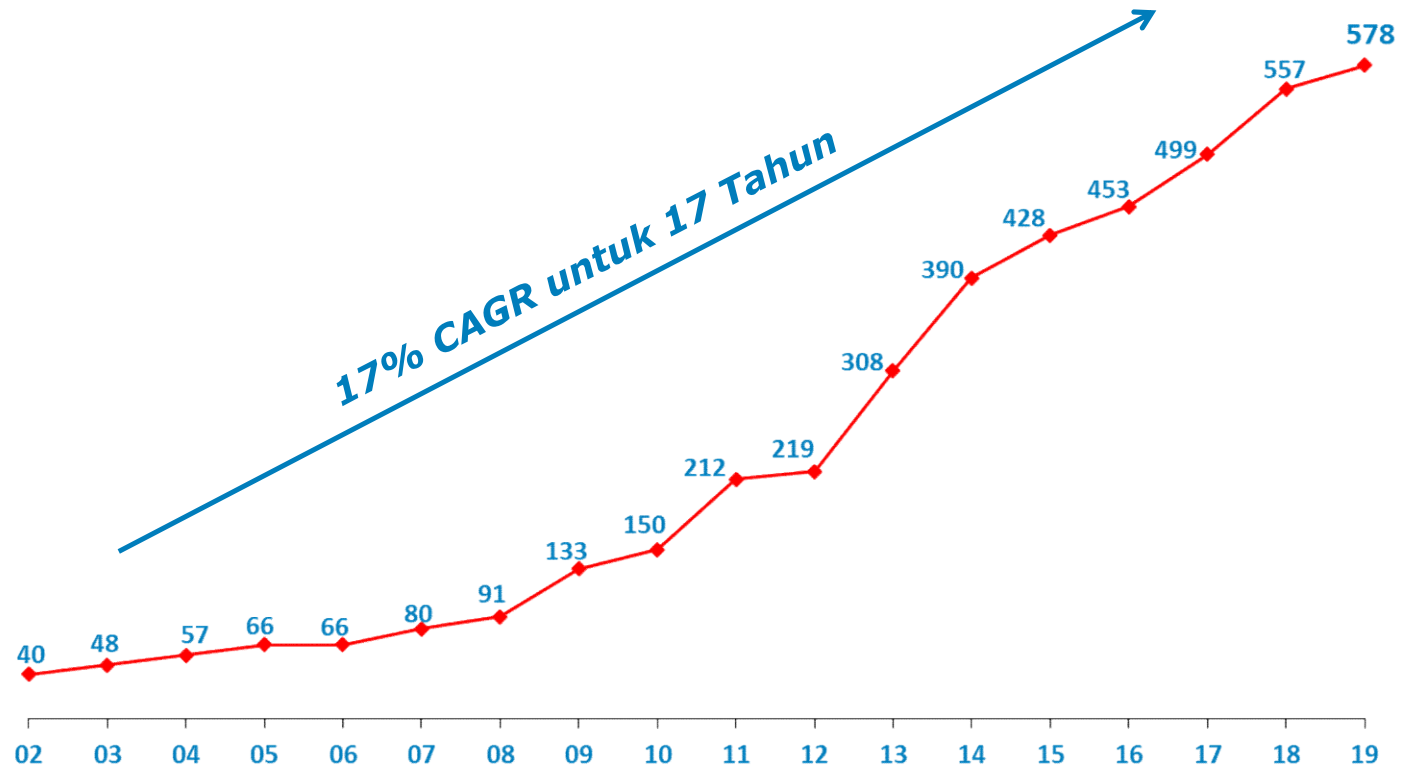
No	Tahun	Penjualan Neto
	1992	21
1	1993	24
2	1994	78
3	1995	102
4	1996	127
5	1997	161
6	1998	350
7	1999	359
8	2000	503
9	2001	565
10	2002	603
11	2003	638
12	2004	731
13	2005	862
14	2006	881
15	2007	1.064
16	2008	1.354
17	2009	1.375
18	2010	1.562
19	2011	2.072
20	2012	2.269

No	Tahun	Penjualan Neto
21	2013	2.382
22	2014	2.633
23	2015	2.803
24	2016	2.880
25	2017	3.340
26	2018	3.933
27	2019	3.936



17 Tahun Pertumbuhan Laba Bersih* Tanpa Terputus

No	Tahun	Net Income
	2002	40
1	2003	48
2	2004	57
3	2005	66
4	2006	66
5	2007	80
6	2008	91
7	2009	133
8	2010	150
9	2011	212
10	2012	219
11	2013	308
12	2014	390
13	2015	428
14	2016	453
15	2017	499
16	2018	557
17	2019	578

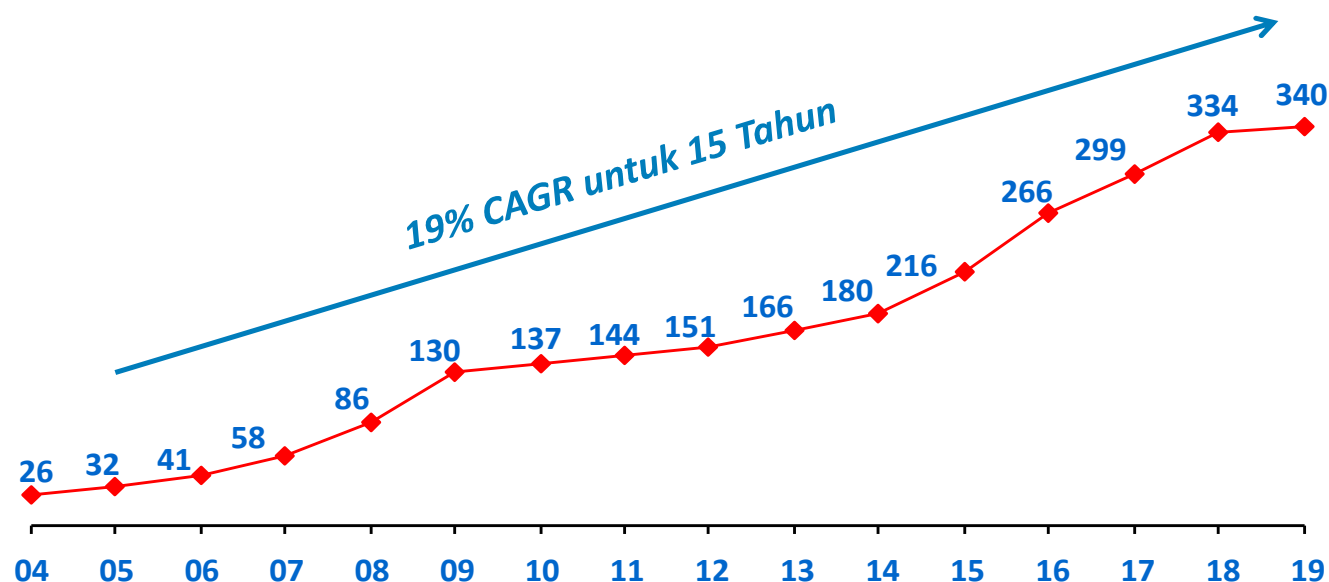


Dalam Miliar Rupiah

15 Tahun Pertumbuhan Pembayaran Dividen Tanpa Terputus

No	Tahun Buku	Total Dividen (Miliar IDR)	Laba Bersih (Miliar IDR)	Rasio
	2004	25,97	57	45%
1	2005	32,47	66	49%
2	2006	41,08	66	62%
3	2007	57,59	80	72%
4	2008	86,38	91	94%
5	2009	129,57	133	98%
6	2010	136,77	150	91%
7	2011	143,97	212	71%
8	2012	151,27	219	65%
9	2013	165,56	308	54%
10	2014	179,96	390	46%
11	2015	215,95	428	50%
12	2016	266,34	453	59%
13	2017	299,45	499	60%
14	2018	334,00	557	60%
15	2019	340,00	578	59%
	2020	29 ^{*)}	115	25%

- Pembayaran Dividen Triwulanan sejak 2016
- Meningkatkan tiap tahunnya selama 15 tahun



Distribusi Dividen selama tahun 2020 :

Dividen Final Tahun 2019
 *) Dividen Interim I Tahun 2020

: IDR 109 Miliar pada 25 Agustus 2020
 : IDR 29 Miliar pada 21 Juli 2020



PT SELAMAT SEMPURNA Tbk
 MEMBER OF ADR GROUP

KEBIJAKAN DIVIDEN, Persentase Dividen dari laba bersih adalah :

- Laba bersih hingga Rp 10 miliar : 35% ;
- Laba bersih diatas Rp 10 miliar - Rp 30 miliar : 40% ;
- Laba bersih diatas Rp 30 miliar : 45%.

Ringkasan Kinerja 1H 2020

	Posisi per 30 Juni '20	Perubahan
Penjualan Bersih	IDR 1.464 T	(17%) 
Laba Periode Berjalan*	IDR 203 B	(13%) 
EPS	IDR 35	(13%) 

* Yang dapat diatribusikan kepada pemilik entitas induk

Ikhtisar Keuangan Komparatif

Ikhtisar Keuangan	6 Bulan Berakhir		Perbandingan Q to Y	
	1H 2020	1H 2019	1H 2020	2019
Penjualan Neto	1.464	1.772	1.464	3.936
Laba Bruto	438	501	438	1.192
Laba Usaha	296	333	296	823
Laba periode berjalan yang dapat diatribusikan kepada:				
Pemilik entitas induk	203	234	203	578
Kepentingan non-pengendali	22	24	22	61
Aset Lancar	2.288	1.841	2.288	2.138
Total Aset	3.367	2.799	3.367	3.107
Liabilitas Jangka Pendek	422	384	422	461
Total Liabilitas	717	574	717	665
Ekuitas yang dapat diatribusikan kepada:				
Pemilik entitas induk	2.281	1.932	2.281	2.089
Kepentingan non-pengendali	368	293	368	353
EPS	35	41	35	100



Rasio Keuangan

Rasio Keuangan	Perbandingan Q to Q		Perbandingan Q to Y	
	1H 2020	1H 2019	1H 2020	2019
Pertumbuhan Penjualan Neto	(17%)			
Pertumbuhan Total Aset	20%		8%	
Pertumbuhan Total Ekuitas	19%		8%	
Marjin Laba Bruto	30%	28%	30%	30%
Marjin Laba Usaha	20%	19%	20%	21%
Marjin Laba*	14%	13%	14%	15%
Laba Bersih terhadap Aset	7%	9%	7%	21%
Laba Bersih terhadap Ekuitas	8%	12%	8%	26%
Total Liabilitas / Total Aset	21%	21%	21%	21%
Total Liabilitas / Total Ekuitas	27%	26%	27%	27%
Rasio Lancar	542%	479%	542%	464%

Kinerja Penjualan 1H 2020 (6 Bulan yang Berakhir)

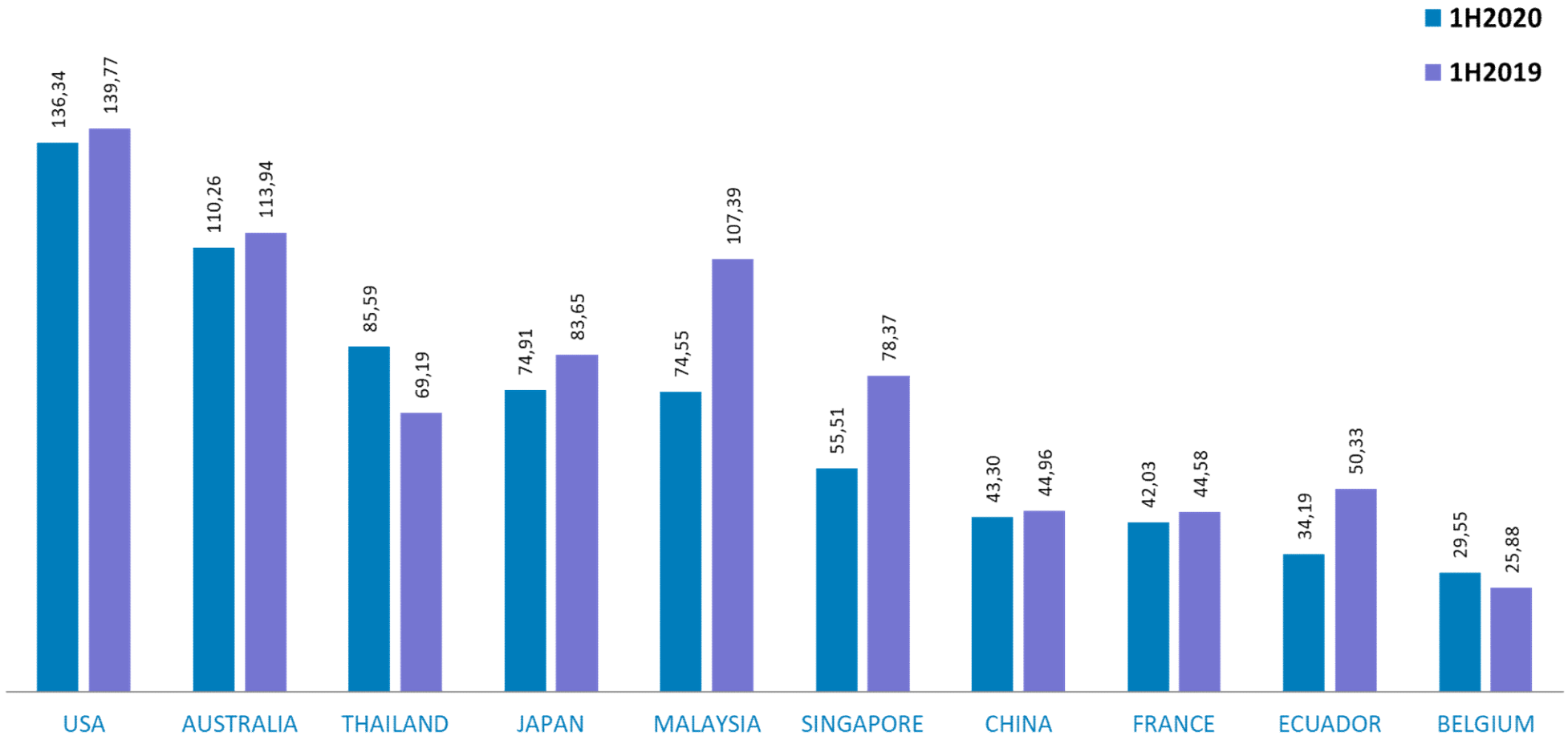
Pasar	Penjualan (Rp)				Naik /(Turun)	
	1H 2020	%	1H 2019	%	Rp	%
Indonesia	470	32%	592	33%	(122)	(21%)
Luar Negeri	994	68%	1.180	67%	(186)	(16%)
Total	1.464	100%	1.772	100%	(308)	(17%)

Produk	Penjualan (Rp)				Naik /(Turun)	
	1H 2020	%	1H 2019	%	Rp	%
Filter	1.100	75%	1.327	75%	(227)	(17%)
Radiator	145	10%	157	9%	(12)	(8%)
Karoseri	45	3%	103	6%	(58)	(56%)
Distribusi	449	31%	425	24%	24	6%
Lainnya	151	10%	187	11%	(36)	(19%)
(Eliminasi)	(426)	(29%)	(427)	(24%)	1	0.2%
Total	1.464	100%	1.772	100%	(308)	(17%)

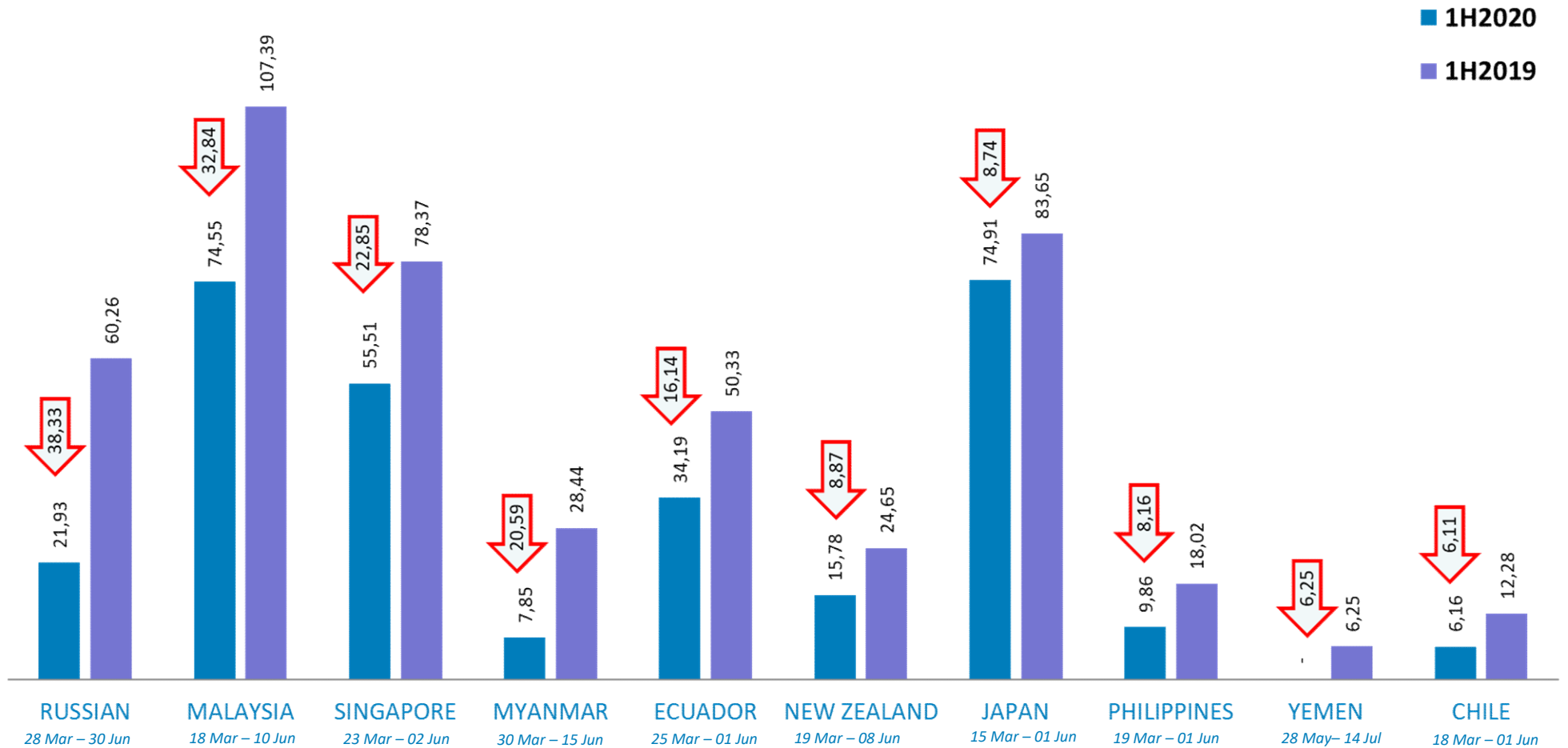
Penjualan berdasarkan Geografis

Geografis	1H 2020		1H 2019		Naik / (Turun)
	Rp	%	Rp	%	
Indonesia	470	32%	592	33%	(21%)
Luar Negeri					
Asia	444	30%	539	30%	(18%)
Amerika	221	15%	253	14%	(13%)
Eropa	173	12%	219	12%	(21%)
Australia	127	9%	141	8%	(10%)
Afrika	30	2%	28	2%	6%
Total	1.464	100%	1.772	100%	(17%)

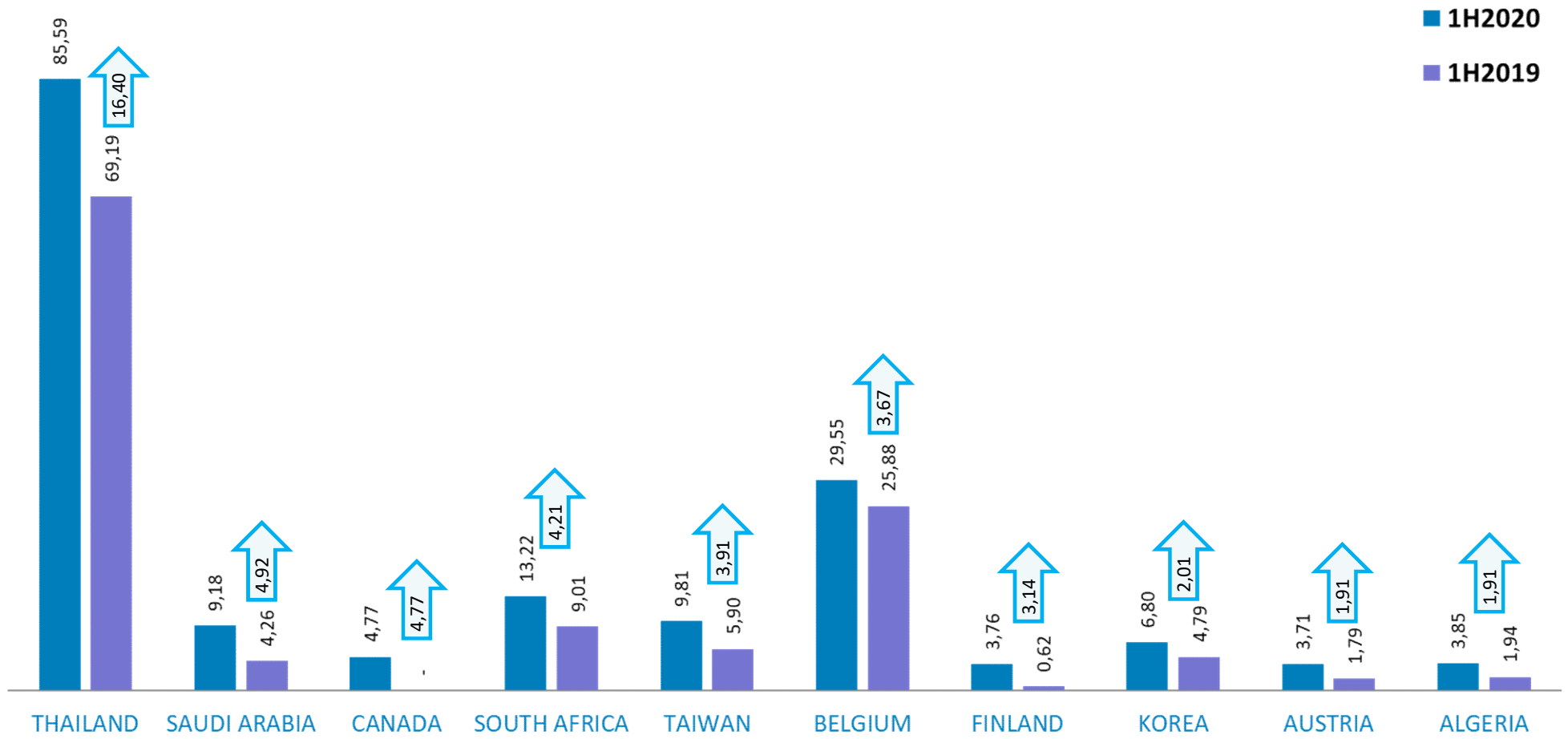
Top 10 Negara (Berdasarkan Ranking Penjualan 1H2020)



Top 10 Negara (berdasarkan Penurunan Penjualan)



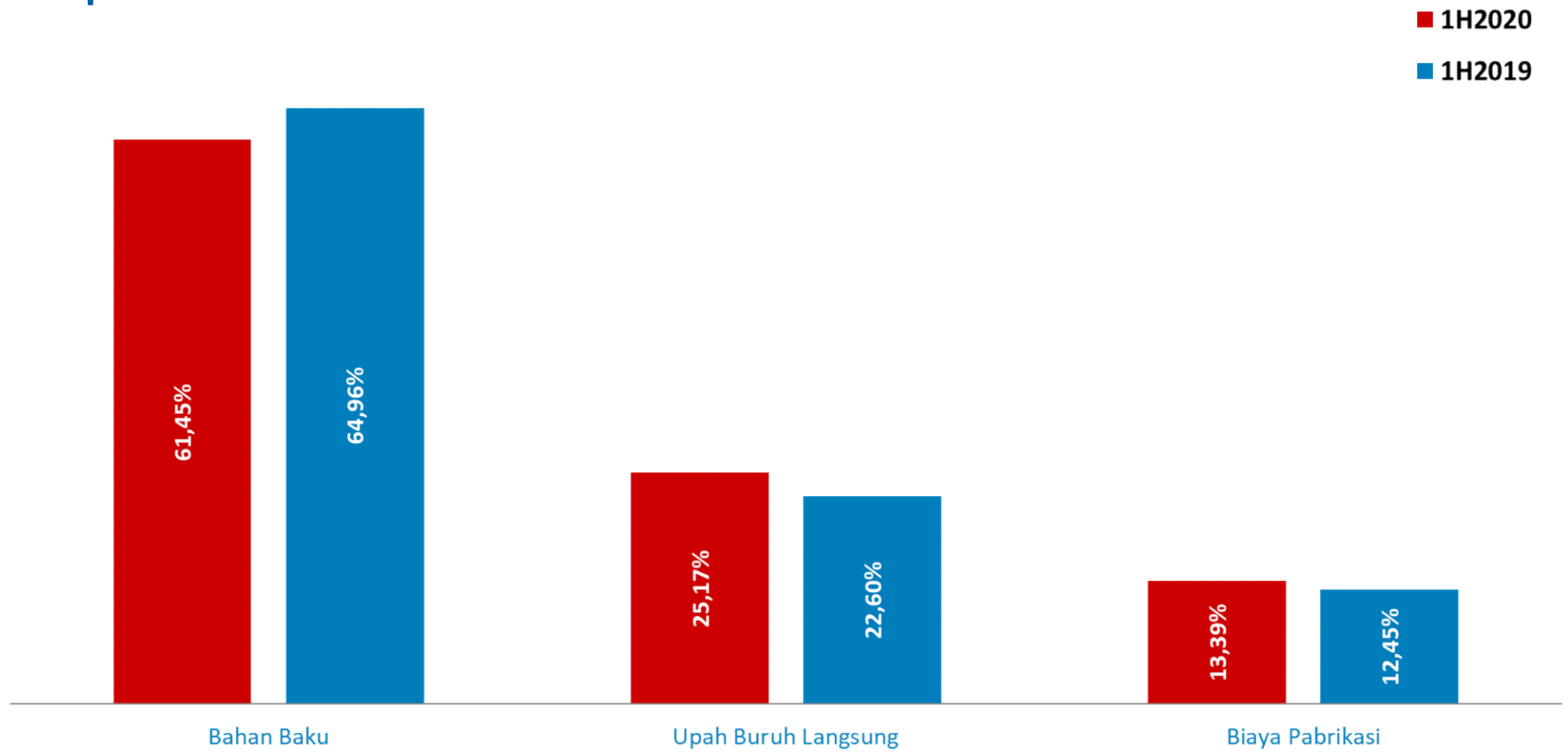
Top 10 Negara (berdasarkan Peningkatan Penjualan)



Lokal - Turn Over Tenaga Kerja per 31 Juli 2020

Tipe	Des 2019	Jul 2020	Perubahan
Pegawai :			
Tidak Tetap (kontrak)	2.920	1.692	42,05%
Tetap	2.154	2.121	1,53%
Staf :			
Tidak Tetap (kontrak)	62	38	38,71%
Tetap	962	942	2,08%
Sub Total :			
Tidak Tetap (kontrak)	2.982	1.730	41,99%
Tetap	3.116	3.063	1,70%
Grand Total	6.098	4.793	21,40%

Komposisi COGS



Target Industri Filter HVAC / HEPA



Automotive

- Cabin Air Filters
- Selling to store and online



Building Air Ventilation Installation

- Supply HVAC Filters in Building and Factory, Airports



Air Cleaner System Manufacturer & Home Appliances

- Supply OE Air Filter in AHU
- Supply OE Air Filter in Air Purifier Unit
- Air Purifier Filters



Industrial Filters

- EDM Filters
- Air/Oil Separators
- Gas Turbine Filters



Target FY 2020

PENJUALAN
IDR

↓ < 10%

Indikasi

- Banyak negara yang telah melonggarkan *lockdown*
- Peningkatan pada penjualan radiator \pm 50% pada Q3'2020 dibandingkan Q2'2020

LABA BERSIH
IDR

↓ < 8%

Indikaso

- Optimalisasi dan kontrol yang ketat pada biaya pabrikan yang dikombinasikan dengan biaya bahan baku yang lebih rendah
- Penghematan dari biaya tenaga kerja terkait dengan penurunan jumlah tenaga kerja dan lebih konservatif pada biaya-biaya diskresioner



🔍 Sakura Filter Indonesia



Terima Kasih

Visit us at www.smsm.co.id

Follow us at  [@sakurafilter.indonesia](https://www.instagram.com/sakurafilter.indonesia)

This presentation has been prepared by PT Selamat Sempurna Tbk independently and is circulated for the purpose of general information only. It is not intended for the specific person who may receive this presentation. The information in this presentation has been obtained from sources which we deem reliable. No warranty (expressed or implied) is made as to the accuracy or completeness of the information. All opinions and estimations included in this presentation constitute our judgment as of this date and are subject to change without prior notice.

We disclaim any responsibility or liability whatsoever arising which may be brought or suffered by any person as a result of acting in reliance upon the whole or any part of the contents of this report and neither PT Selamat Sempurna Tbk and/or its affiliated companies and/or their respective employees and/or agents accepts liability for any errors, omissions, negligent or otherwise, in this report and any inaccuracy herein or omission here from which might otherwise arise

Cautionary note on forward-looking statements:

This presentation may contain statements regarding the business of PT Selamat Sempurna Tbk and its subsidiaries that are of a forward-looking nature and are therefore based on management's assumptions about future developments. Forward-looking statements involve certain risks and uncertainties because they relate to future events. Actual results may vary materially from those targeted, expected or projected due to several factors. Potential risks and uncertainties includes such factors as general economic conditions, foreign exchange fluctuations, interest rate changes, commodity price fluctuations and regulatory developments. The reader and/or listener is cautioned to not unduly rely on these forward- looking statements. We do not undertake any duty to publish any update or revision of any forward-looking statements.